

دانشکده فنی و حرفه ای دختران تهران ولی عصر «عج»

گروه فناوری اطلاعات و ارتباطات

چگونه می توانم وبکم را برای کاردر

Adobe Connect

استفاده کنم؟

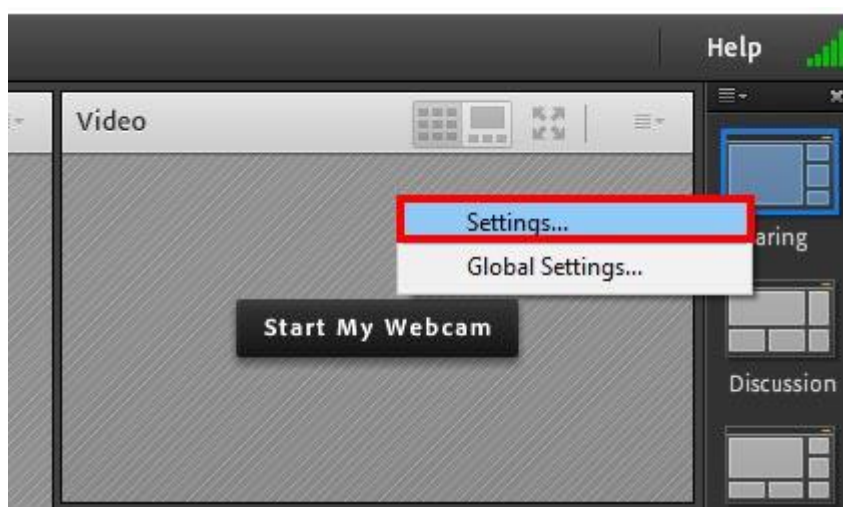
چگونه می توانم وبکم را برای کار در Adobe Connect استفاده کنم؟

یکی دیگر از مشکلات در محیط Adobe Connect کار نکردن وب کم می باشد.

حل این مورد از مشکلات: Adobe Connect

بدین منظور پس از مطمئن شدن از نصب بودن درایور وب کم بر روی سیستم، مراحل زیر را انجام می کدهیم.

۱- در محیط **meeting** در فضای پنجره **Video**، راست کلیک کرده و **Setting** را انتخاب می کنیم.



۲- در پنجره باز شده، از منوی **camera**، دوربین وب کم مورد نظر خود را انتخاب می کنیم.



۳- برای گزینه بعدی تیک **Remember Allow** را می زنیم.



۴- در نهایت گزینه وب کم در نوار بالای نرم افزار Adobe Connect را می زنیم تا شکل وب کم سبز رنگ شود.

